






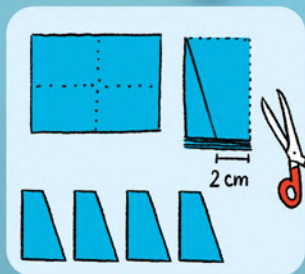
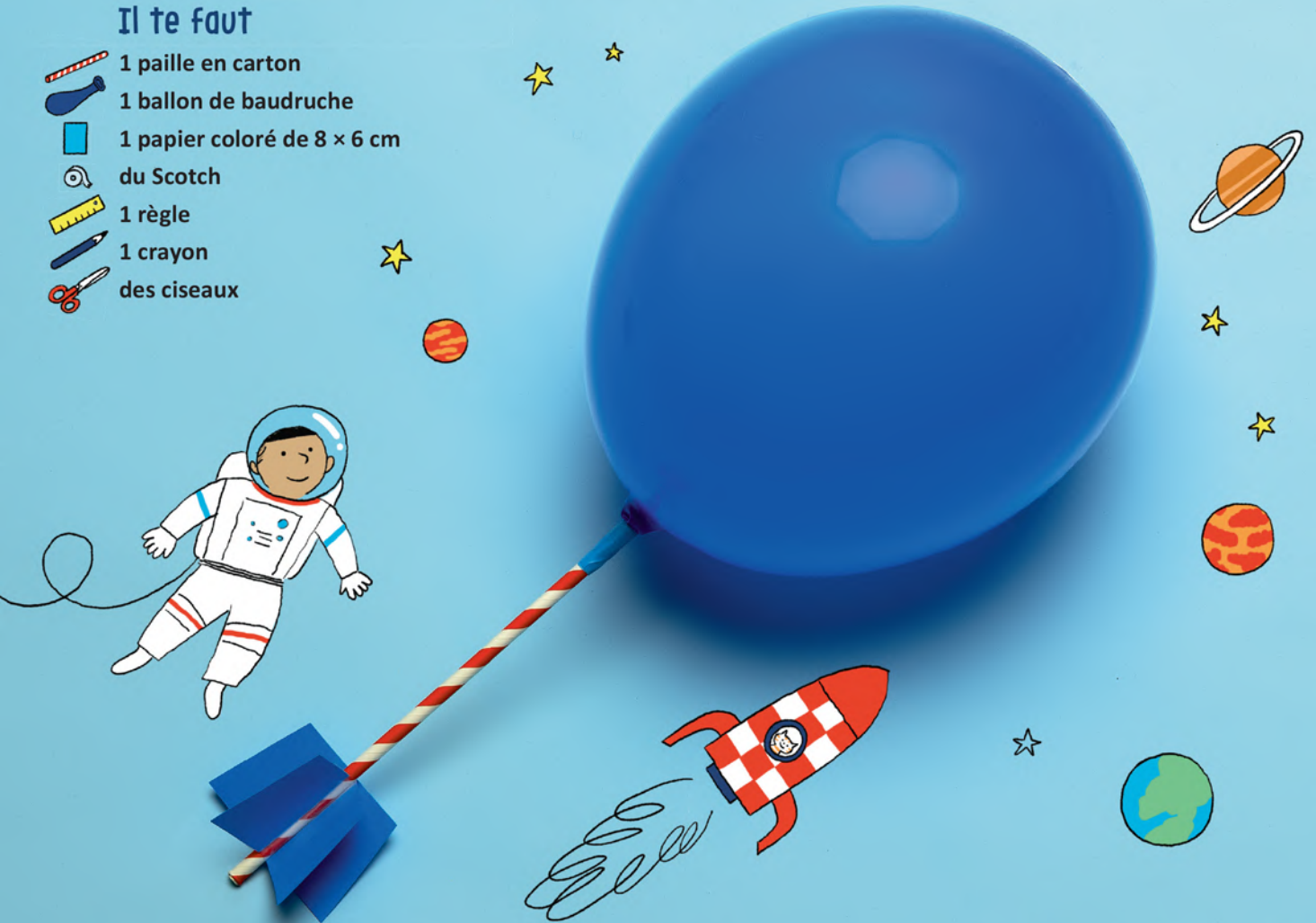


Le vaisseau spécial

5... 4... 3... 2... 1... décollage ! Un ballon, une paille, du souffle : voilà tout ce qu'il te faut pour faire voler cette fusée !

Il te faut

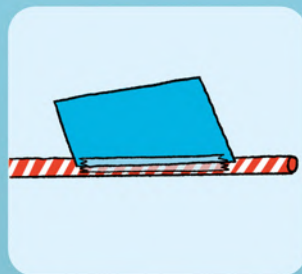
-  1 paille en carton
-  1 ballon de baudruche
-  1 papier coloré de 8 x 6 cm
-  du Scotch
-  1 règle
-  1 crayon
-  des ciseaux



1 Plie le papier en 4. Sur le rectangle, trace un trait comme sur le dessin. Découpe sur le trait puis déplie : tu obtiens 4 ailettes identiques à séparer.



2 Coupe l'embout du ballon, puis glisse le bout de la paille dans le tube du ballon. Scotche bien le tube sur la paille si tu veux éviter les fuites.



3 Scotche les ailettes sur la paille. Laisse quelques centimètres depuis le bout pour pouvoir gonfler plus facilement le ballon.



4 Gonfle le ballon en soufflant dans la paille. Bouche avec ton doigt, puis lance la fusée. Elle va voler en se vidant de l'air qu'elle contient !