

BRICO RIGOLO

Le poussin porte-photo

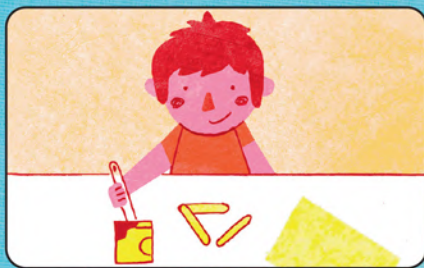
Il vous faut :

- 4 bâtonnets en bois
- du carton
- du papier de couleur orange, vert et blanc
- de la colle
- 1 feutre noir
- 1 photo
- de la peinture jaune et verte
- de la Patafix

Piou piou!
C'est un poussin,
comme nous!



Oooh,
il est trop
mignon!



1 Peignez 3 bâtonnets et le carton en jaune. Une fois secs, collez les bâtonnets en triangle. Découpez le carton au format et collez les bâtonnets dessus.



2 Puis découpez et collez les ailes, les pattes et le bec. Collez les yeux et dessinez la pupille au feutre. Peignez en vert le dernier bâtonnet.



3 Collez-le sous les pattes. Collez deux petites feuilles vertes découpées au bout. Collez la photo entre les pattes. Fixez sur la porte avec de la Patafix.